

Einfacher Einstieg mit Open Roberta Lab

Beispiel: Bionic Flower

Schritt 1: Open Roberta Connector installieren

- Gehe zu: <https://stem.festo.com/de/de/products-courses/coding/open-roberta-lab/index.html>
- Gehe zu GitHub: <https://github.com/OpenRoberta/openroberta-connector/releases/tag/v1.4.0>
- Lade die folgende Datei herunter und installiere sie:

Home Integrative MINT-Bildung Produkte & Kurse Blog Kontakt | DE **FESTO**

Home > Produkte & Kurse > Coding > Open Roberta Lab - Coding

Open Roberta Lab - Easy Einstieg ins Programmieren

Open Roberta ist eine virtuelle Programmierschnittstelle für Roboter, Roboter-Lernbaukästen und Mikrocontroller. Die webbasierte Open-Source-Plattform ist für EinsteigerInnen besonders geeignet, da einfache Programmieraktivitäten mittels Blockprogrammiersprache möglich sind.

Erste Schritte zur Verwendung von Open Roberta Lab mit unserer Bionic Flower

Um die **Bionic Flower** im Unterricht zu programmieren, benötigt ihr mindestens eine **Bionic Flower**, mindestens einen Laptop oder ein mobiles Gerät und WIFI. Für den Einsatz im Unterricht benötigt zudem die Lehrkraft den **Open Roberta Connector (.zip)**.

Eine einfache Einführung in die Programmierung mit Open Roberta Lab findet ihr hier:

- [Download Einführung \(pdf\)](#)
- [Seht euch unser Einführungsvideo auf YouTube an!](#)
- [Download Open Roberta Bionic Flower Courseware \(pdf\)](#)

[Open Roberta Lab](https://lab.open-roberta.org/)
[Bionic Flower Details anzeigen](#)

GitHub

Releases / v1.4.0

v1.4.0: integration Rob3rta + FestoBionicFlower Latest

bjost2s released this 28 Mar 2022 v1.4.0 3837e8c

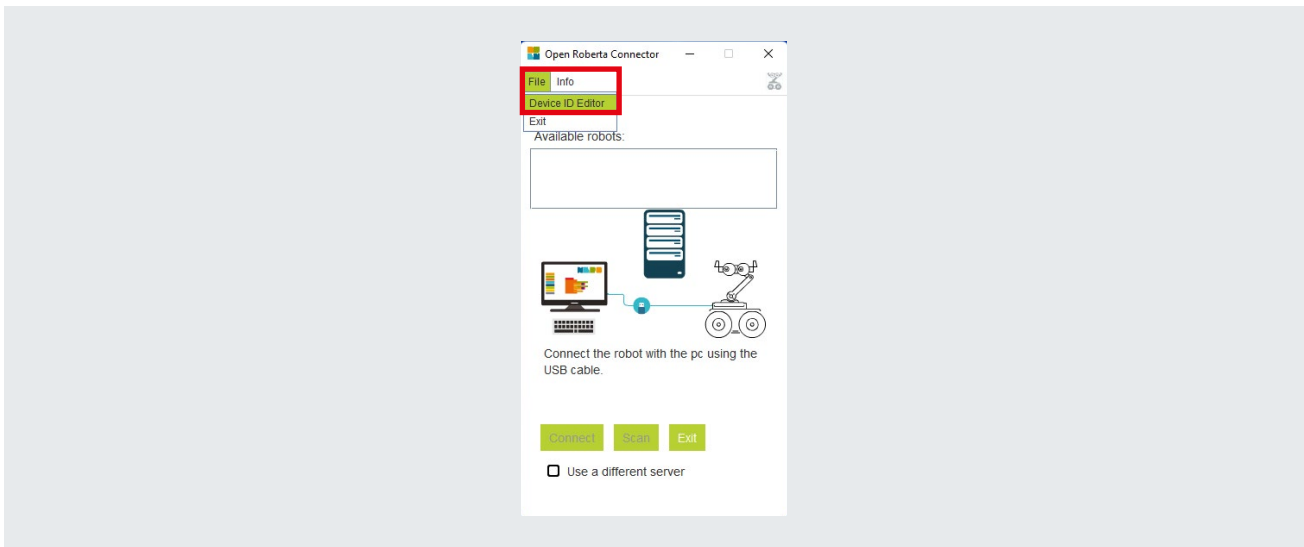
- new installer workflow

▼ Assets 6

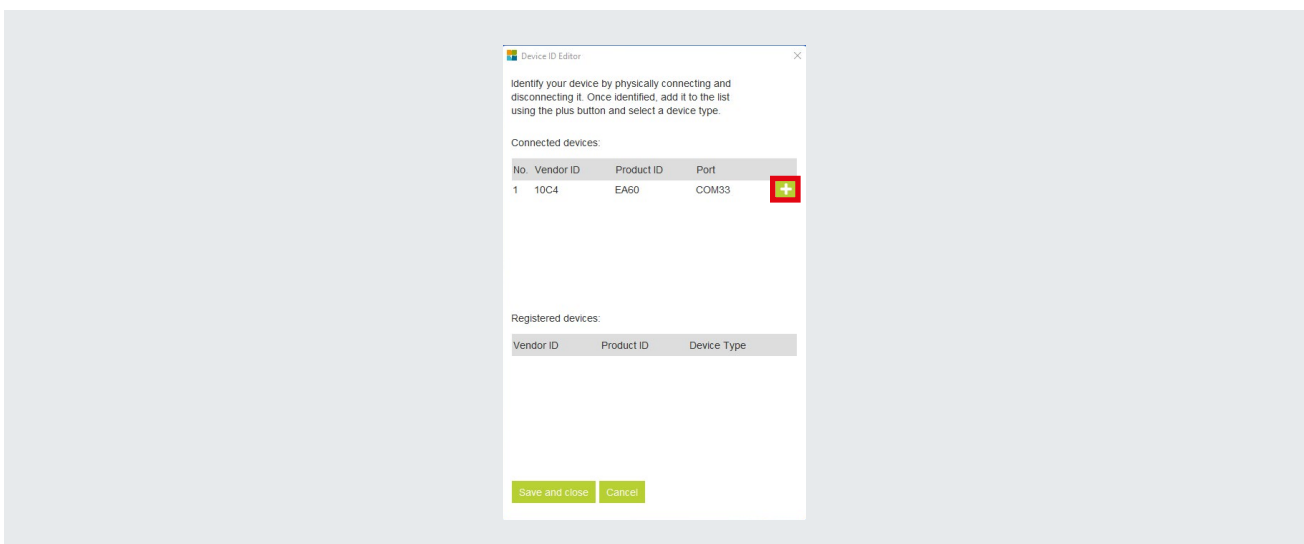
Asset	Size	Released
OpenRobertaConnectorLinux-v1.4.0.tar.gz	14.7 MB	28 Mar 2022
OpenRobertaConnectorMacOSX-v1.4.0.pkg	14.3 MB	28 Mar 2022
OpenRobertaConnectorSetupDE-v1.4.0.msi	25.6 MB	28 Mar 2022
OpenRobertaConnectorSetupEN-v1.4.0.msi	25.6 MB	28 Mar 2022
Source code (zip)		28 Mar 2022
Source code (tar.gz)		28 Mar 2022

Schritt 2: Einrichten des Open Roberta Connector

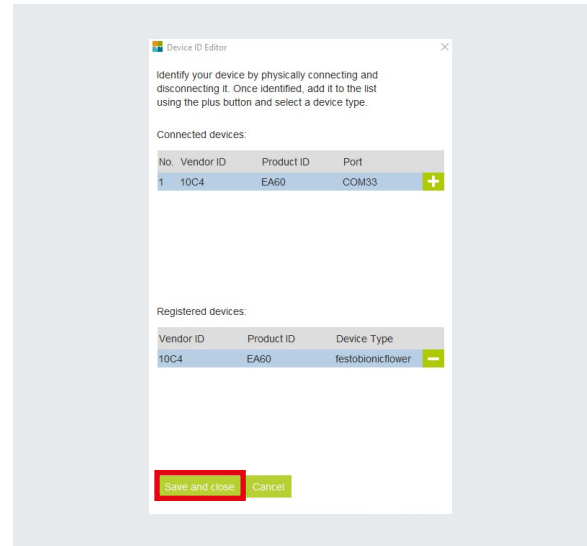
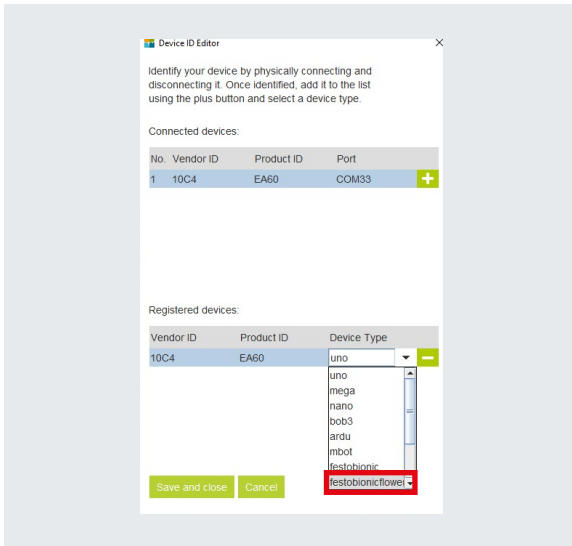
- Öffne den Open Roberta Connector.
- Gehe zu: File -> Device ID Editor



- Füge das angeschlossene Gerät hinzu, welches dem „Port“ deiner Bionic Flower entspricht.



- Bestimme das neue Gerät als Bionic Flower Roboter.
- Speichern und schließen.

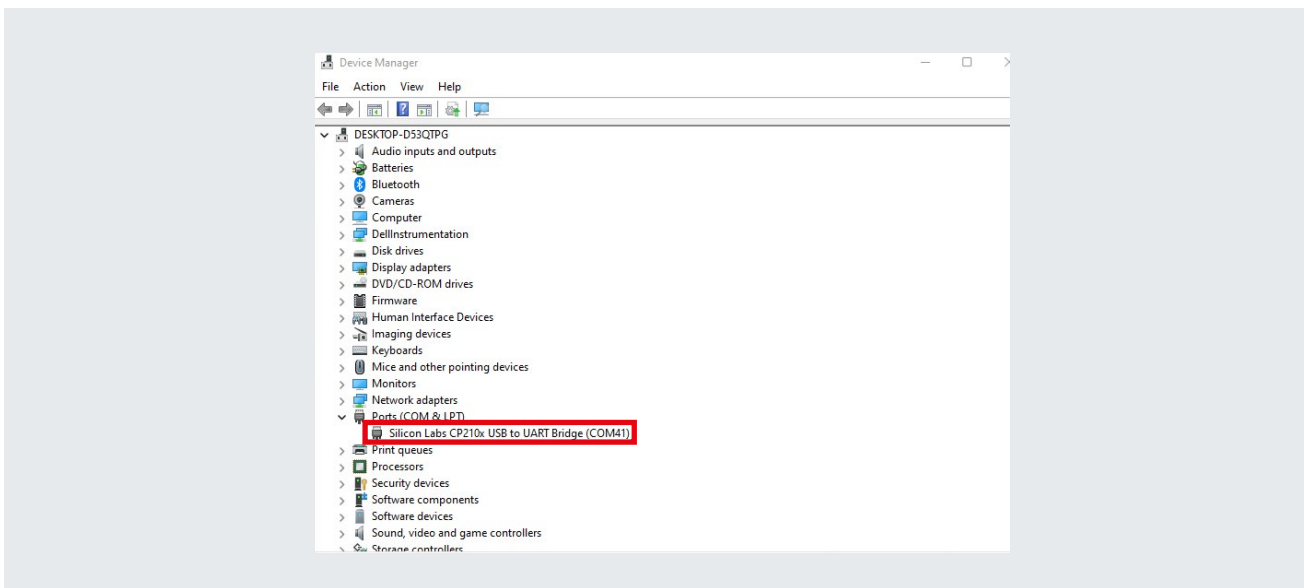


- Falls kein neuer Roboter erscheint, bedeutet dies, dass der Treiber welcher die Bionic Flower erkennt, noch nicht installiert wurde.

Gehe hierfür zu der folgenden Website: [CP210x USB to UART Bridge VCP Drivers - Silicon Labs \(silabs.com\)](https://www.silabs.com/Products/CP210x-USB-to-UART-Bridge-VCP-Drivers).

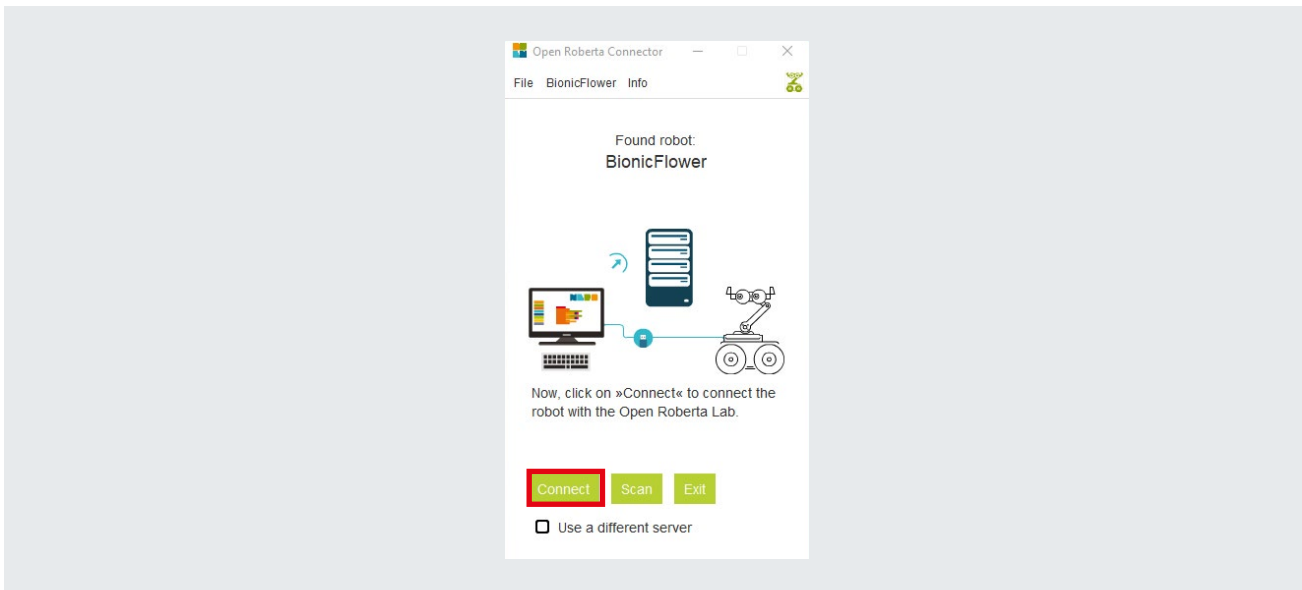
Lade als nächstes unter Downloads die zip-Datei entsprechend deines Betriebssystems herunter.

Entpacke diese in deine Dokumente. Nun kannst Du überprüfen ob die Bionic Flower von deinem Device Manager erkannt wurde.

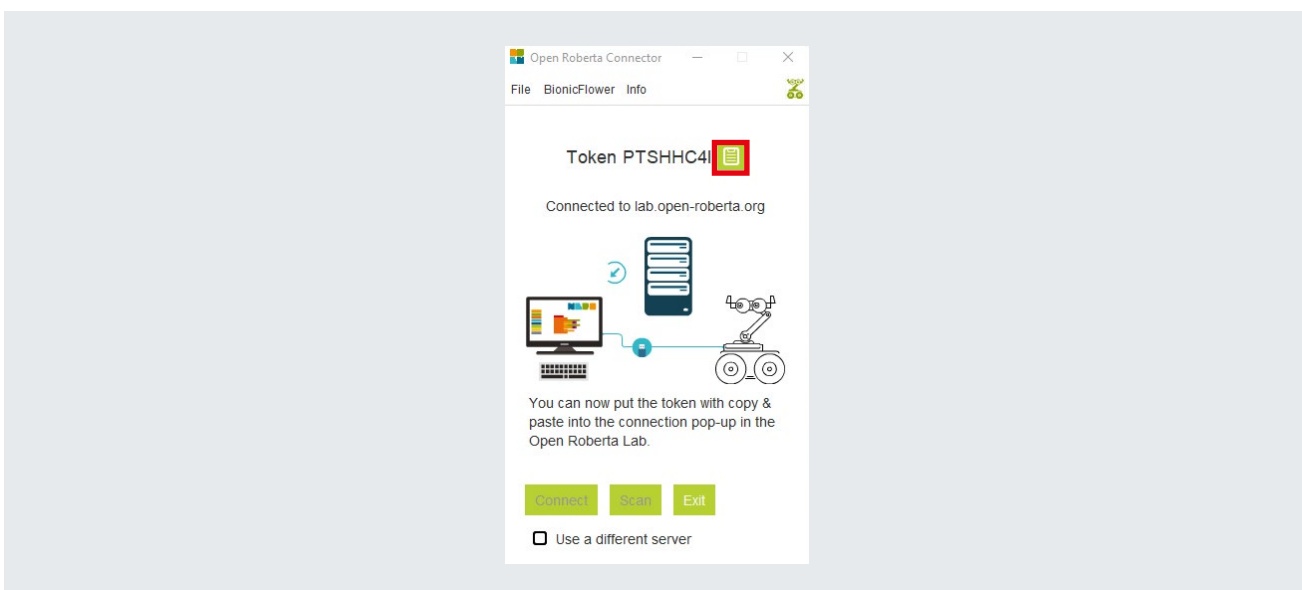


Schritt 3: Anschließen der Bionic Flower

- Schließe die Bionic Flower mit dem USB-Kabel an Deinen Computer an.
- Klicke auf die Schaltfläche „Verbinden“, um die Bionic Flower anzuschließen.

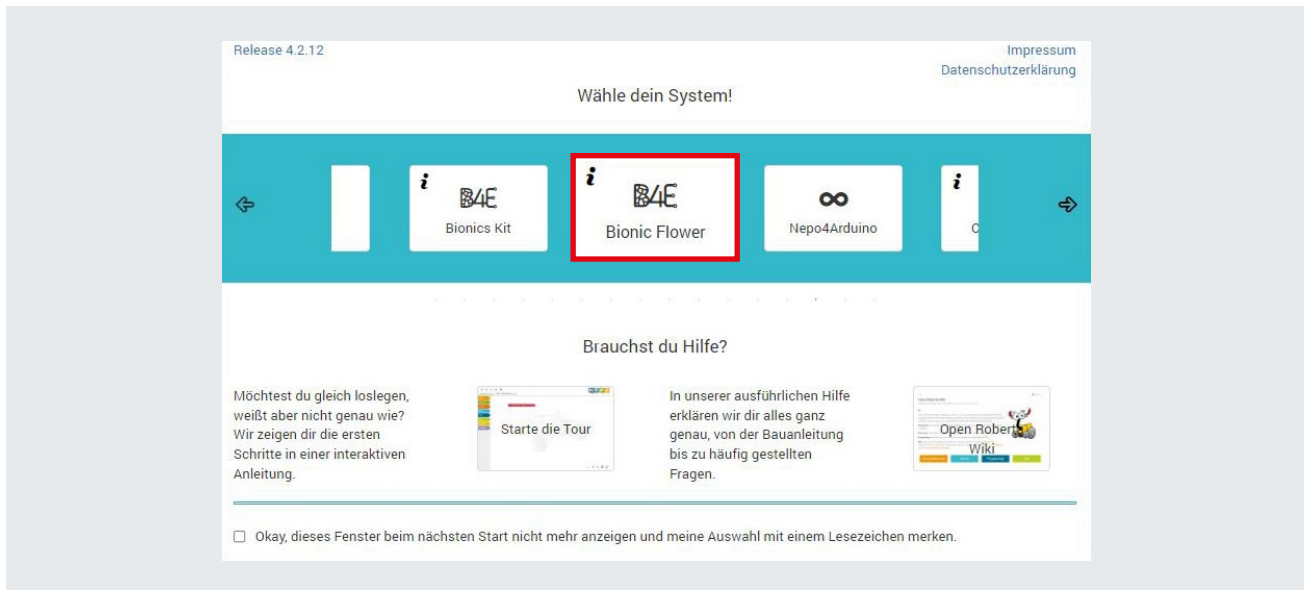


- Copiere den Code.

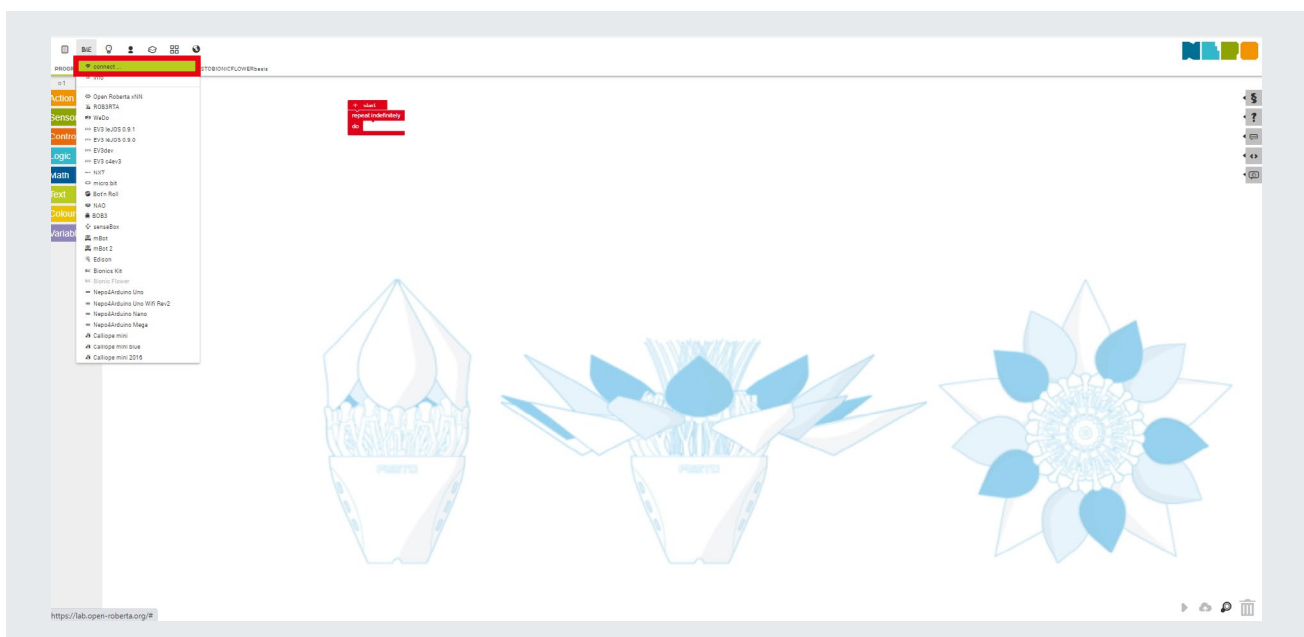


Schritt 4: Einrichten der Umgebung des Open Roberta Lab

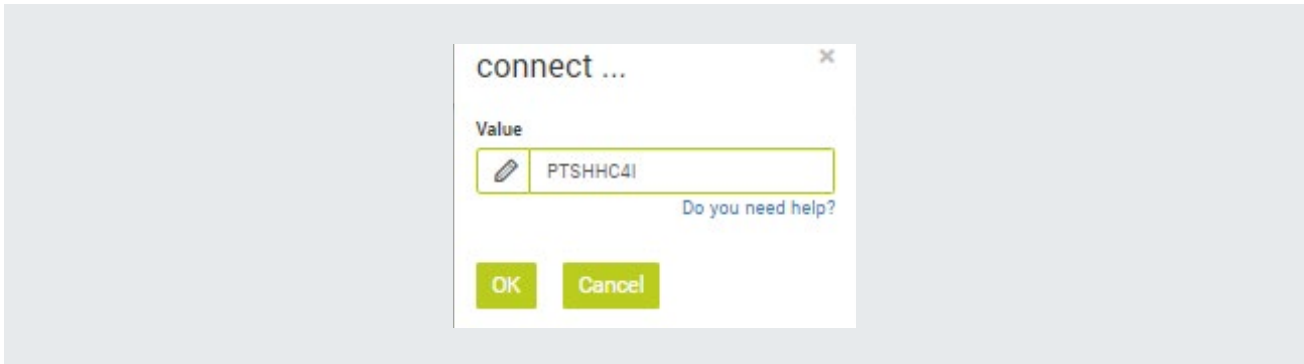
- Gehe zu: <https://lab.open-roberta.org/>
- Wähle im Menü die Bionic Flower aus.



- Gehe in das B4E-Menü und klicke „connect“, um die Bionic Flower zu verbinden.

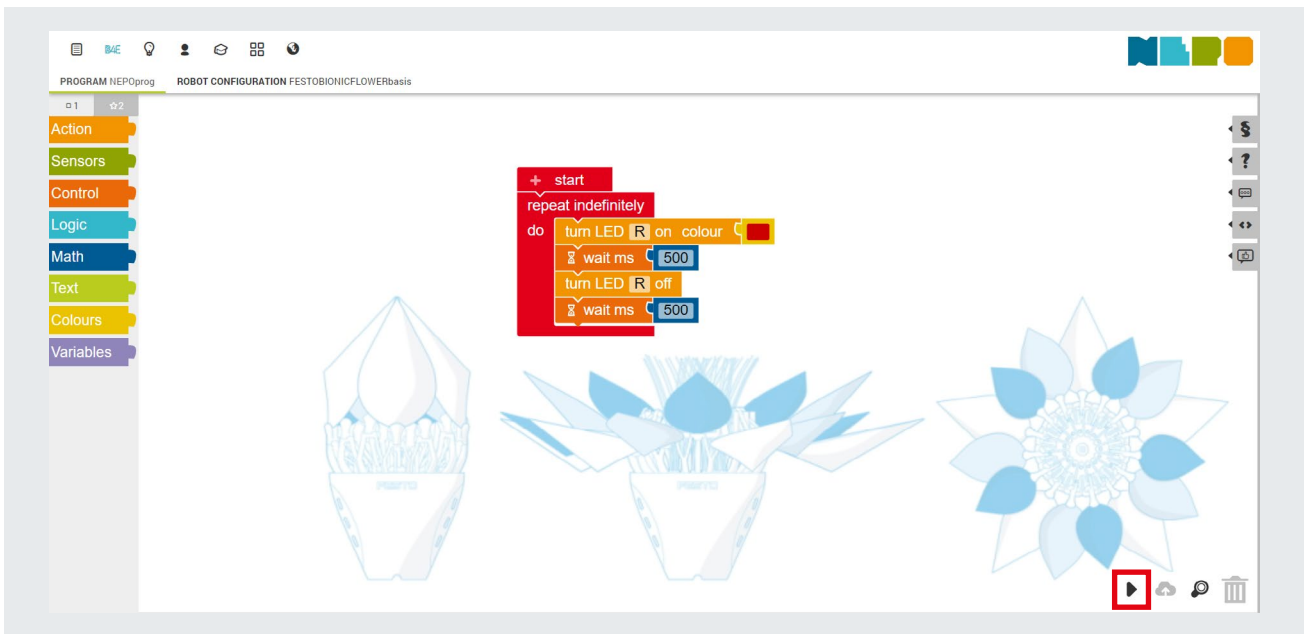


- Gebe den Code ein, um die Bionic Flower zu verbinden, und klicke auf die Schaltfläche „Ok“.



Schritt 5: Hochladen eines Codes auf die Bionic Flower

- Klicke auf den Pfeil unten rechts.



Das B4E-Logo blinkt, um anzuzeigen, dass der Code auf die Bionic Flower hochgeladen wird.

Hinweis: Es dauert ca. 20 Sekunden bis der Code auf der Bionic Flower angekommen ist.

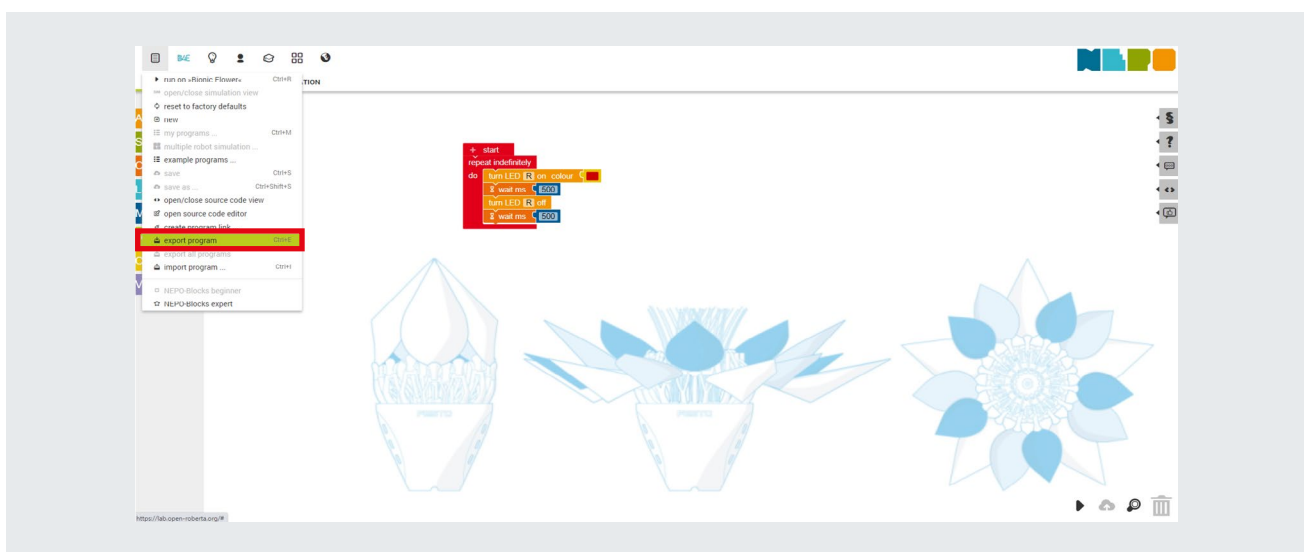
Importiere oder exportiere einen Code

Es ist nicht möglich einen Code zu speichern. Dazu musst Du ihn zunächst Exportieren.

Exportiere einen Code:

- Gehe zum ersten Menüpunkt, und klicke auf das Exportprogramm.

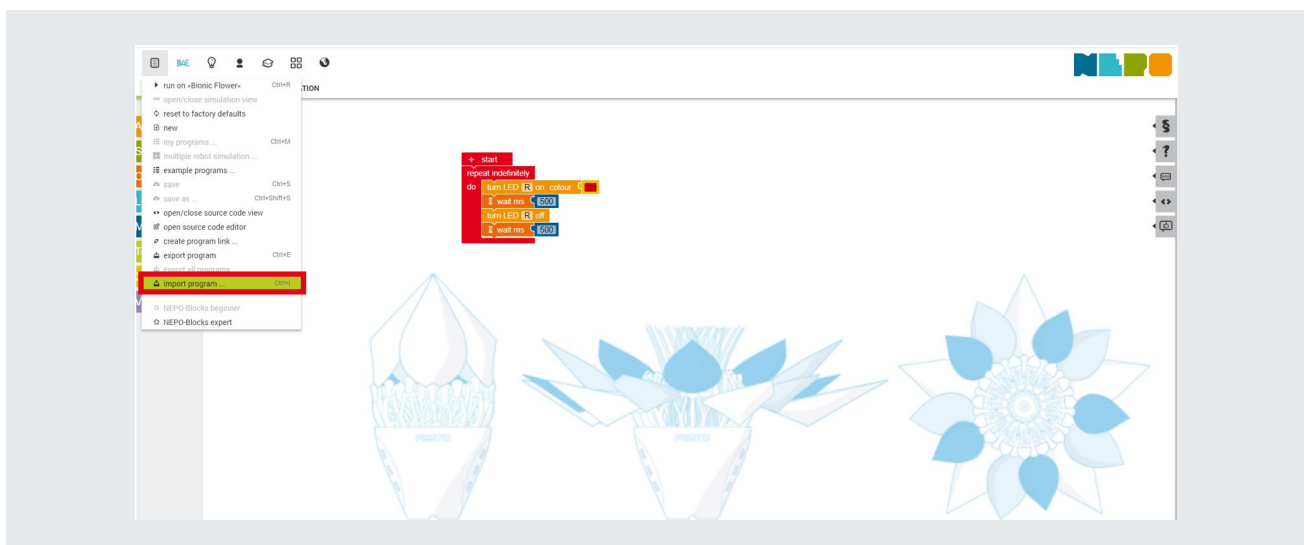
Es wird eine Datei mit dem Format .xml in Deinem Download-Ordner erstellt.



Importiere einen Code:

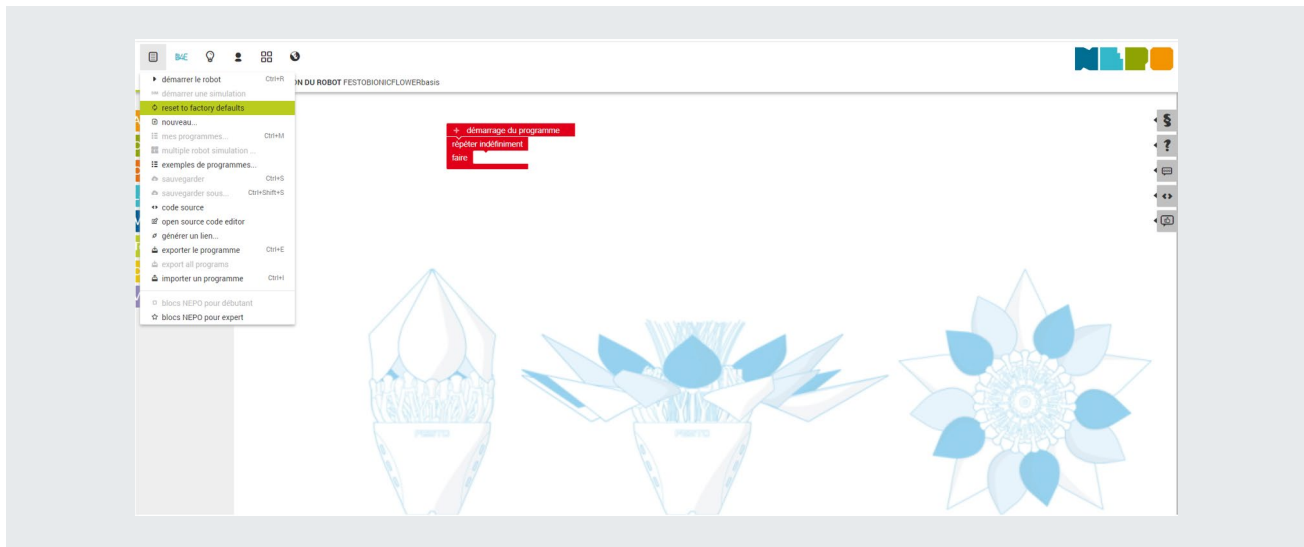
- Gehe zum ersten Menüpunkt und klicke auf das Importprogramm.

Schon erscheint Dein Code auf der Oberfläche von Open Roberta.



Setze den Code für die Bionic Flower zurück:

Wenn Du die Bionic Flower mit dem ursprünglichen Code zurücksetzen möchtest, gehe zum ersten Menüpunkt und klicke auf „Auf Werkseinstellungen zurücksetzen“.



Beenden:

Bevor Du Open Roberta beendest, denke daran, Deinen Code zu importieren, wenn Du ihn das nächste Mal verwenden willst. Um Open Roberta zu beenden, trennst Du die Roboterblume auf dem Open Roberta Connector und trennst sie anschließend von Deinem PC.